

# Statistische Berichte



## des Statistischen Amtes des Saarlandes

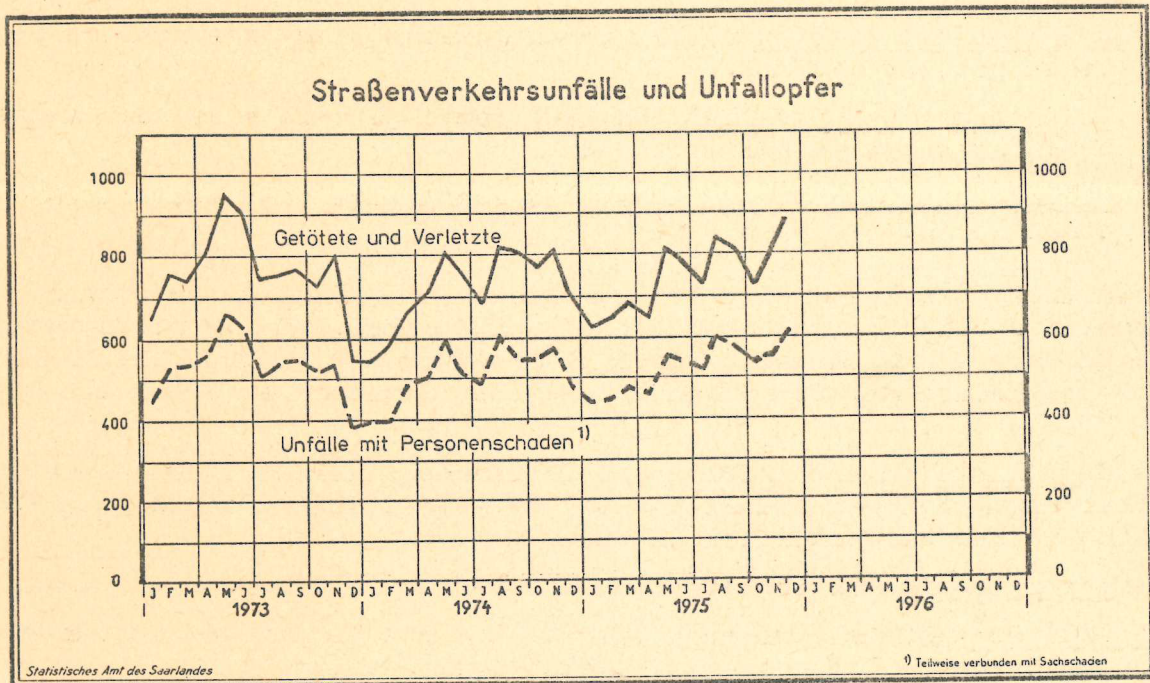
Saarbrücken 1, Hardenbergstraße 3,

Fernsprecher 5929

H 11 - m 12/75

Ausgegeben am 2. April 1976

### Straßenverkehrsunfälle im Dezember 1975



### Straßenverkehrsunfälle und verunglückte Personen

Monat Zeitraum	Unfälle ins- gesamt	davon mit		getötete und verletzte Personen			z u - s a m m e n
		Personen- schaden	nur <sup>1)</sup> Sachschaden	Getötete	Schwer- verletzte	Leicht- verletzte	
Dezember 1975	2 486	613	1 873	32	273	575	880
November 1975	2 427	555	1 872	21	214	565	800
Veränderung							
Anzahl	+ 59	+ 58	+ 1	+ 11	+ 59	+ 10	+ 80
in %	+ 2,4	+ 10,4	0,0	+ 52,4	+ 27,6	+ 1,8	+ 10,0
Dezember 1975	2 486	613	1 873	32	273	575	880
Dezember 1974	2 297	480	1 817	28	214	459	701
Veränderung							
Anzahl	+ 189	+ 133	+ 56	+ 4	+ 59	116	+ 179
in %	+ 8,2	+ 27,7	+ 3,1	+ 14,3	+ 27,6	+ 25,3	+ 25,5
Jan. - Dez. 1975	25 071	6 361	18 710	267	2 475	6 282	9 024
Jan. - Dez. 1974	23 943	6 178	17 765	244	2 743	5 719	8 706
Veränderung							
Anzahl	+ 1 128	+ 183	+ 945	+ 23	- 268	+ 563	+ 318
in %	+ 4,7	+ 3,0	+ 5,3	+ 9,4	- 9,8	+ 9,8	+ 3,6

1) Einschließlich Bagatellunfälle

Statistische Berichte mit \*(Stern) vor der Nummerung enthalten Angaben, die alle Statistischen Landesämter für ihren Bereich unter gleicher Kennziffer veröffentlichen (Mindestveröffentlichungsprogramm der Statistischen Landesämter)

### Vorbemerkungen:

Ein für die Straßenverkehrsunfallstatistik meldepflichtiger Unfall liegt vor, wenn infolge des Fahrverkehrs auf öffentlichen Straßen auf Plätzen Personen verletzt oder getötet oder Sachschäden verursacht worden sind.

Bei Unfällen wird unterschieden nach:

Unfällen mit Getöteten, bei denen jeweils eine oder mehrere Personen getötet wurden;

Unfälle mit Schwerverletzten, bei denen jeweils eine oder mehrere Personen schwer verletzt wurden;

Unfälle mit Leichtverletzten, bei denen eine oder mehrere Personen leicht verletzt wurden.

Diese drei Unfallarten ergeben zusammen die Unfälle mit Personenschaden; dabei kann auch Sachschaden entstanden sein. Daneben werden die Unfälle mit Sachschaden erfaßt, darunter sog. Bagatellunfälle, d.h. bei keinem der Beteiligten liegt der Sachschaden höher als 1000 DM.

Als Beteiligte an einem Straßenverkehrsunfall werden alle Fahrzeugführer und Fußgänger erfaßt, die selbst - oder deren Fahrzeuge - Schäden erlitten oder hervorgerufen haben.

Als Verunglückte zählen Personen, die verletzt oder getötet wurden.

Als Getötete gelten Personen, die auf der Stelle getötet wurden oder innerhalb von 30 Tagen an den Unfallfolgen starben.

Als Schwerverletzte gelten Personen, die unmittelbar in Krankenanstalten zur stationären Behandlung eingeliefert werden.

Als Leichtverletzte werden Personen gezählt, deren Verletzungen keinen Krankenhausaufenthalt erforderlich machen.

Als Unfallursachen werden nur solche erfaßt, die von den aufnehmenden Polizeibeamten objektiv festgestellt werden. Dabei können für den Hauptverursacher und für den Mitverursacher bis zu 3 Ursachen eingetragen werden, so daß die Zahl der in der Unfallstatistik ausgewiesenen Ursachen immer höher sein muß als die Zahl der Unfälle.

Ab Januar 1975 wird nach 7 Unfalltypen unterschieden:

- 1) Fahr Unfall
- 2) Abbiegeunfall
- 3) Einbiegen/Kreuzen-Unfall
- 4) Überschreiten-Unfall
- 5) Unfall durch ruhenden Verkehr
- 6) Unfall im Längsverkehr
- 7) Sonstiger Unfall

Außerdem wird nach Außerorts- und Innerortsunfällen ausgezählt, wobei die Ortslage durch die gelben Ortstafeln definiert ist.

Unfälle und Verunglückte  
1974 und 1975

Monat	Unfälle insgesamt		Darunter Unfälle mit Personenschaden		Verunglückte Personen					
	1974	1975	1974	1975	Getötete		Schwerverletzte 1)		Leichtverletzte	
					1974	1975	1974	1975	1974	1975
Januar	1 625	1 990	399	445	22	17	165	172	358	438
Februar	1 782	1 744	399	453	14	23	181	159	366	467
März	1 895	2 083	485	484	26	22	212	188	427	477
April	1 914	1 870	502	467	15	20	234	171	467	462
Mai	2 105	2 170	599	560	19	30	274	237	517	550
Juni	1 796	2 020	515	551	24	19	267	222	470	553
Juli	1 709	1 883	496	518	18	18	221	206	459	517
August	1 959	2 129	606	601	18	18	278	255	525	572
September	2 135	2 090	569	579	18	31	266	199	527	580
Oktober	2 364	2 179	551	535	15	16	202	181	563	526
November	2 362	2 427	577	555	27	21	229	214	561	565
Dezember	2 297	2 486	480	613	28	32	214	275	459	575
Jan.-Dez. 1975	23 943	25 071	6 178	6 361	244	267	2 743	2 475	5 719	6 262

1) Krankenhausbehandlung

Entwicklung der Strassenverkehrsunfälle ab 1963

Jahr	Straßenverkehrsunfälle		Beteiligte Verkehrsteilnehmer bei Unfällen mit Personenschäden					Unfallopfer			
	Saarland insgesamt	darunter mit Personenschaden	insgesamt	darunter				insgesamt	davon		
				Kraftroller	Personenkraftwagen	Lastkraftwagen	Fußgänger		Getötete 1)	Schwerverletzte	Leichtverletzte
1963	17 204	5 644	10 511	1 332	5 320	842	1 661	7 732	260	2 325	5 147
1964	17 157	5 590	10 432	1 138	5 621	760	1 578	7 759	287	2 535	4 937
1965	17 898	5 413	10 145	745	5 472	743	2 166	7 491	295	2 377	4 821
1966	19 427	5 729	10 774	747	6 465	795	1 679	8 000	281	2 292	5 427
1967	19 687	5 602	10 444	703	6 525	636	1 603	7 903	264	2 454	5 185
1968	20 254	5 753	10 756	631	6 806	683	1 528	8 095	254	2 601	5 240
1969	19 632	5 594	10 528	645	6 782	663	1 482	8 074	263	2 589	5 222
1970	24 250	6 542	12 486	623	8 299	752	1 703	9 507	299	2 785	6 423
1971	23 636	6 419	12 237	542	8 412	693	1 487	9 499	304	3 065	6 130
1972	25 274	6 805	12 925	695	8 913	676	1 521	10 038	341	3 238	6 459
1973	24 609	6 454	12 140	769	8 162	638	1 433	9 206	299	2 886	6 021
1974	23 943	6 178	11 674	755	7 845	524	1 339	8 706	244	2 743	5 719

1) Einschließlich der innerhalb 30 Tagen an den Unfallfolgen Gestorbenen.

Unfallfolgen

a) Schadensart

Monat	Unfälle insgesamt	Unfälle mit nur Sachschaden zusammen	Davon		Personenschaden zusammen	Davon Unfälle mit		
			Bagatellunfälle 1)	ab 1 000 DM und mehr bei einem der Beteiligten		Getöteten	Schwer- und Leichtverletzten	
							Schwer-	Leicht-
Dezember 1975	2 486	1 873	1 473	400	28	221	364	
November 1975	2 427	1 872	1 526	346	19	168	368	
Dezember 1974	2 297	1 817	1 652	165	24	167	289	

1) Unfälle, bei denen bei jedem der Beteiligten oder an einem anderen Gegenstand der Sachschaden unter 1 000 DM liegt.

b) Verunglückte Personen und Unfallbeteiligte

Art der Verkehrsbeteiligung	Verunglückte Personen insgesamt	davon			Unfallbeteiligte bei Unfällen mit Personenschaden 1)		
		Getötete	Schwerverletzte	Leichtverletzte	innerhalb	außerhalb	insgesamt
					geschlossener Ortslage		
Fahrer und Mitfahrer von:							
Mofas, Mopeds	73	-	30	43	63	5	68
Kraftträdern, Kraftrollern	41	3	16	22	30	5	35
Personenkraftwagen	589	16	156	417	612	191	803
Omnibussen	9	-	2	7	10	1	11
Güterkraftfahrzeugen	20	-	3	17	27	18	45
Zugmaschinen u. Sonderkraftfahrz.	-	-	-	-	1	-	1
Fahrrädern	20	-	9	11	18	2	20
dar. unter 15 Jahren	6	-	2	4	6	-	6
Anderen Fahrzeugen	-	-	-	-	2	1	3
Fußgänger	127	12	57	58	116	11	127
dar. unter 15 Jahren	38	-	20	18	35	3	38
Anderer Personen	1	1	-	-	-	1	1
<b>insgesamt</b>	<b>880</b>	<b>32</b>	<b>273</b>	<b>575</b>	<b>879</b>	<b>235</b>	<b>1 114</b>
dar. unter 15 Jahren	45	-	22	23	49	5	54
65 Jahre und älter	49	8	20	21	41	4	45

1) Nur Fahrzeugführer und Fußgänger

Strassenverkehrsunfälle nach Strassenarten und Unfallfolgen

Straßenart Ortslage	Unfälle mit Personen- schaden	Unfallopfer			Unfälle mit Personen- schaden	Unfälle mit Personen- schaden	Unfallopfer		
		Getötete	Schwer- verletzte	Leicht- verletzte			Getötete	Schwer- verletzte	Leicht- verletzte
Bundesautobahnen	9	1	6	6	11	1	2	10	
Bundesstraßen	185	10	92	173	141	11	67	131	
Innerorts	132	7	62	119	108	6	52	99	
Außerorts	53	3	30	54	33	5	15	32	
Landstraßen I. Ordnung	163	10	75	165	129	10	71	122	
Innerorts	120	8	50	116	96	6	43	101	
Außerorts	43	2	25	49	33	4	28	21	
Landstraßen II. Ordnung	88	6	37	85	80	5	36	91	
Innerorts	57	2	24	51	59	4	21	67	
Außerorts	31	4	13	34	21	1	15	24	
Andere Straßen	168	5	63	146	119	1	38	105	
Innerorts	156	4	59	134	114	1	35	99	
Außerorts	12	1	4	12	5	-	3	6	
Insgesamt	613	32	273	575	377	28	214	459	
Innerorts	465	21	195	420	103	17	151	366	
Außerorts	148	11	78	155	480	11	63	93	

Polizeilich festgestellte Unfallursachen bei Unfällen mit Personenschaden

Art der Ursache	Dezember 1975	Januar bis Dez. 1975	Art der Ursache	Dezember 1975	Januar bis Dez. 1975
Verkehrstüchtigkeit	101	932	2. Technische Mängel, Wartungsmängel	5	87
dar.: Alkoholeinfluß	99	872	3. Falsches Verhalten der Fußgänger	78	862
Falsche Straßenbenutzung	37	511	Verkehrstüchtigkeit	8	64
Zu schnelles Fahren	178	1 602	dar.: Alkoholeinfluß	8	60
Ungenügender Abstand	45	540	Falsches Verhalten beim Überschreiten der	69	740
Fehler beim Überholen	27	397	Fahrbahn	-	10
Fehler beim Vorbeifahren	7	58	Nichtbenutzen des Gehweges	-	11
Fehlerhaftes Nebeneinanderfahren	-	16	Nichtbenutzen der vorgeschriebenen	-	17
Nichtbeachten der Vorfahrt und Verkehrs-	90	1 047	Straßenseite	1	20
regulierung			Spielen auf oder neben der Fahrbahn	-	
Falsches Abbiegen, Wenden, Rückwärtsfahren	69	933	Andere Fehler der Fußgänger	54	340
Falsches Verhalten gegenüber Fußgängern	67	556	4. Straßenverhältnisse	51	322
Fehler durch ruhenden Verkehr, Verkehrs-	6	37	Glätte oder Schlüpfrigkeit der Fahrbahn	3	18
sicherung	7	38	Schlechter Zustand der Straßenoberfläche	14	67
Nichtbeachten der Beleuchtungsvorschriften	-	16	5. Witterungseinflüsse	5	77
Überladung, Überbesetzung	-	16	6. Hindernisse auf der Fahrbahn	4	61
			dar.: Tier auf der Fahrbahn	2	15
			7. Sonstige Ursachen		
			Insgesamt (Summe 1. bis 7.)	862	8 765

Strassenverkehrsunfälle und Unfallopfer nach Kreisen

STADTVERBAND - Landkreis - L A N D	Straßenverkehrsunfälle					Unfallopfer								
	ins- ge- samt	davon				Getötete 2)			Schwerverletzte 3)			Leichtverletzte 4)		
		mit Personen <sup>1)</sup> schaden	mit nur Sachschaden			ins- ge- samt	davon		ins- ge- samt	davon		ins- ge- samt	davon	
			zu- sammen	Bagatell- unfälle	von 1 000 DM und mehr bei einem der Beteiligten		inner- halb geschlossener Ortslage	außer- halb		inner- halb geschlossener Ortslage	außer- halb		inner- halb geschlossener Ortslage	außer- halb
SAARBRÜCKEN	1 053	226	827	649	178	14	8	6	91	73	18	202	161	41
Merzig-Wadern	186	59	127	98	29	2	-	2	39	19	20	54	28	26
Neunkirchen	307	91	216	160	56	4	3	1	29	21	8	98	80	18
Saarlouis	417	117	300	246	54	7	7	-	59	43	16	113	80	33
Saar-Pfalz-Kreis	337	82	255	205	50	3	2	1	39	31	8	69	55	14
St. Wendel	186	38	148	115	33	2	1	1	16	8	8	39	16	23
S A A R L A N D	2 486	613	1 873	1 473	400	32	21	11	273	195	78	575	420	155

1) Unfälle mit nur Personenschaden sowie Personenschadensfälle in Verbindung mit Sachschaden.- 2) Einschließlich der innerhalb 30 Tagen an Unfallfolgen Gestorbenen.- 3) Stationärer Krankenhausbehandlung zugeführte Verletzte.- 4) Sonstige Verletzte.

Straßenverkehrsunfälle mit Personenschaden nach Unfalltypen

Unfalltyp Ortslage	Unfälle mit Personen- schaden	Verunglückte Personen		
		Getötete	Schwer- verletzte	Leicht-
Dezember 1975				
Fahrunfall	179	8	93	188
innerorts	97	1	50	103
außerorts	82	7	43	85
Abbiegeunfall	61	4	17	64
innerorts	53	4	17	55
außerorts	8	-	-	9
Einbiegen/Kreuzen-Unfall	103	4	39	110
innerorts	95	4	37	101
außerorts	8	-	2	9
Überschreiten-Unfall	98	12	46	49
innerorts	92	11	42	45
außerorts	6	1	4	4
Unfall durch ruhenden Verkehr	34	1	12	30
innerorts	29	1	9	28
außerorts	5	-	3	2
Unfall im Längsverkehr	70	1	41	82
innerorts	50	-	23	52
außerorts	20	1	18	30
Sonstiger Unfall	68	2	25	52
innerorts	49	-	17	36
außerorts	19	2	8	16
Insgesamt	613	32	273	575
innerorts	465	21	195	420
außerorts	148	11	78	155